



Dutch PEWS Landelijk Pediatric Early Warning Score systeem

Het Pediatric Early Warning Score (PEWS)-systeem bestaat uit een scorekaart van vitale functies en een escalatieplan. Doel is klinische achteruitgang van zieke kinderen vroegtijdig te detecteren en tijdig een behandeling in te zetten. Het systeem is ontwikkeld voor gebruik bij alle kinderen die zijn opgenomen op de kinderafdelingen van Nederlandse ziekenhuizen.

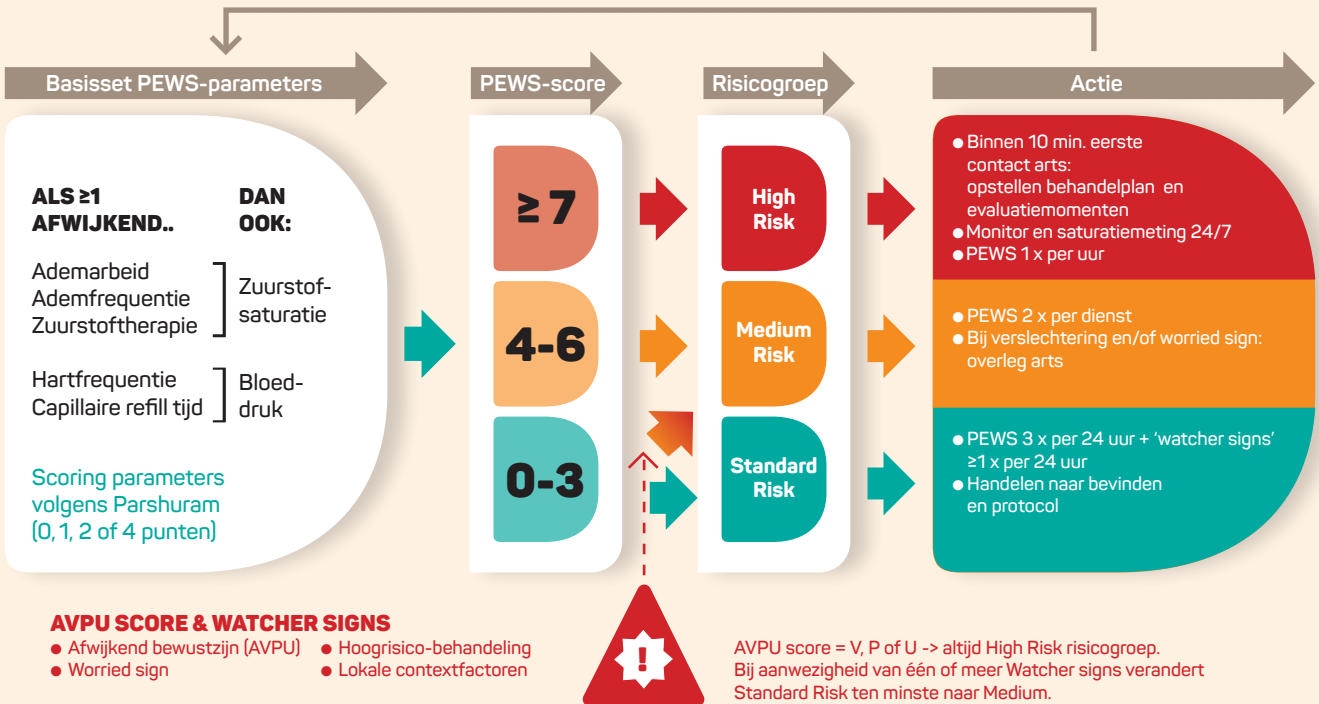
ONTWIKKELING LANDELIJK PEWS-SYSTEEM M.B.V. METHODIEK DELPHI-ONDERZOEK

FOCUSGROEP SESSIE MET OUDERS



VIJF BIJEENKOMSTEN LANDELIJKE WERKGROEP PEWS (12 LEDEN VAN HET NIVEL, NVK, V&VN, K&Z, NVVH)

DUTCH PEWS



Fuijkschot J, Meurs M, de Loos E, Poll. A, van Tichelen K, Rippen H, Goorhuis J, van Sambeek S, van de Poll I, Gerrits L, van Dijk A en de Groot JF. Dutch PEWS, Landelijk Pediatric Early Warning Score systeem. Utrecht: Nivel, 2019.